

## Silent Air GEVELSCHERMEN

---

Gepatenteerde Silent Air Gevelschermen zijn speciaal ontwikkeld voor het verminderen van geluidsbelasting op de gevel bij zowel transformatie- als nieuwbouw projecten. Door het aanbrengen van de schermen voor de te openen ramen kan er worden geventileerd, gespuid en wordt geluid gereduceerd. Dé oplossing voor projecten op zeer geluidsbelaste locaties waar extra geluidswering nodig is.

### Kwaliteit en keurmerken

Silent Air Gevelschermen zijn voorzien van CE markering. Onze producten worden geplaatst door onze eigen vakkundige monteurs die werken volgens de strenge eisen van VCA\*\*. Via Stichting AluEco wordt het hergebruik van aluminium bevordert.



### Afmetingen

Silent Air Gevelschermen kunnen in diverse maten en vormen worden gemaakt. Neem bij zeer grote afmetingen of afwijkende vormen contact op met onze adviseurs.

### Afwerking en kleur

De cassettes worden afgewerkt met een beschermende poedercoating. Deze kan in iedere gewenste kleur worden uitgevoerd.

### Materiaal

De schermen worden gemaakt van gehard veiligheidsglas. De coulissen worden opgebouwd uit een kader van geperforeerd aluminium wat gevuld is met een speciale geluidsdempende vulling.

### Typen en geluidsreductie

De schermen bestaan uit een glasplaat met één of meerdere coulissen. Dit is een deel van de ruimte afhankelijk van de gewenste geluidsreductie. Deze reductie varieert van 3 dB tot 25 dB. De ruimte tussen de coulissen kan ook worden voorzien van een extra afdichting. Waarmee extra geluidsreductie wordt behaald.

### Testrapporten

De Silent Air Gevelschermen en zijn uitgebreid getest door adviesbureau LBP Sight en Mviewplus. Daarbij zijn er diverse aanvullende rapporten gemaakt. Het testrapport van Silent Air Gevelschermen kunt u altijd bij ons opvragen.

### Maatwerk


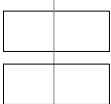
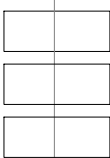
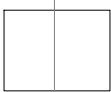
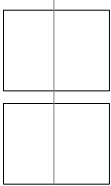
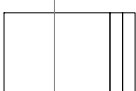

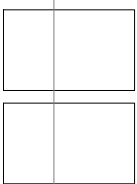

Mviewplus biedt u met Silent Air Gevelschermen een grote mate van ontwerpvrijheid. Doordat alle producten per project op maat worden gemaakt behoren ook bijzondere uitvoeringen en maten van de Silent Air Gevelschermen tot de mogelijkheden. Wij kunnen hiervoor al in een vroeg stadium met u meedenken. Staat de uitvoering die u wenst niet in deze documentatie. Neem dan contact op met onze adviseurs.

## Silent Air GEVELSCHERMEN

---

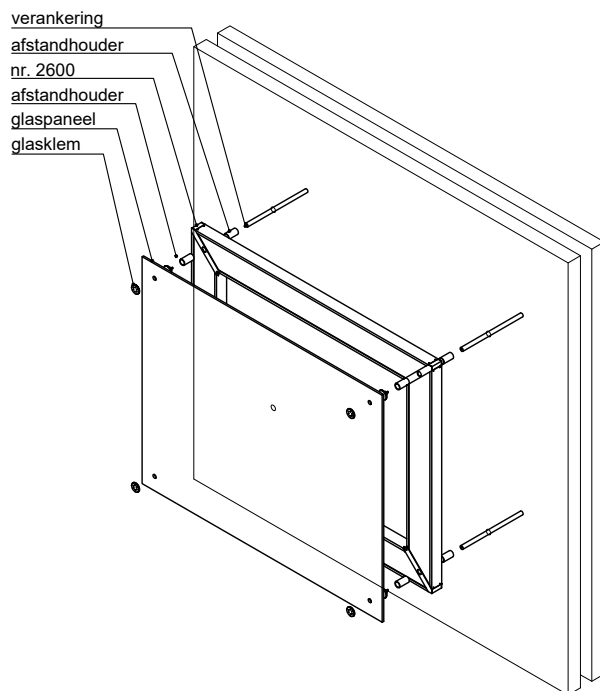
Silent Air Gevelschermen zijn opgebouwd uit 1, 2 of 3 cassettes met een standaard tussenruimte tussen de cassettes van 30, 40, 50 of 75 mm afhankelijk van de desgewenste geluidsreductie. In onderstaand overzicht en op de volgende pagina, vindt u voorbeelden en typen van de vele mogelijkheden.

In deze documentatie vindt u de details van de Silent Air Gevelschermen. Aan het einde van dit hoofdstuk vindt u de details en de diverse bevestigingsmogelijkheden.

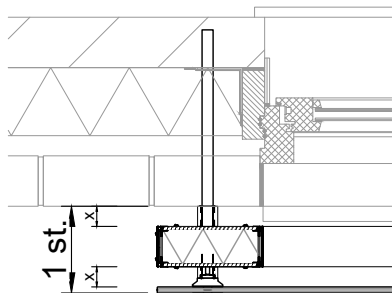
| Basis             | 1 cassette  | 2 cassettes   | 3 cassettes  |
|-------------------|---|---|--|
| Type A<br>80*210  |    |    |  |
| Type B<br>160*210 |    |    |  |
| Type C<br>160*210 |  |   |  |
| Type D<br>160*310 |  |  |  |
| Type E<br>160*310 |  |   |  |

## Silent Air GEVELSCHERMEN

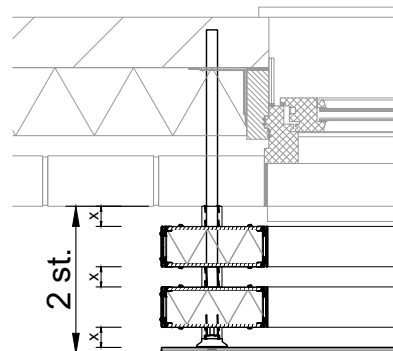
Hieronder een voorbeeld van een Silent Air Gevelscherf met 1 cassette. Silent Air gevelschermen worden voor een bestaande ruit geplaatst waardoor de geluidsbelasting significant verminderd.



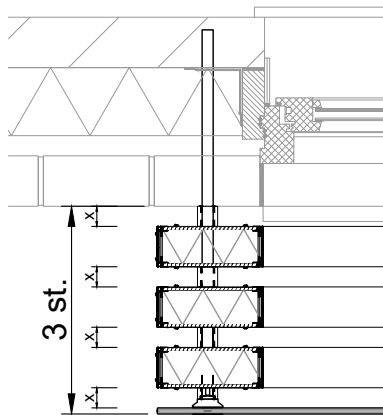
1 Cassette



2 Cassettes



3 Cassettes



## Silent Air GEVELSCHERMEN

### TYPEN

Silent Air Gevelschermen zijn er in verschillende uitvoeringen. Hieronder zijn diverse types aangegeven waarvoor een testrapport beschikbaar is. Heeft u specifieke wensen of eisen neem dan contact op met onze adviseurs.

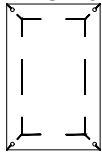
Doordat de Silent Air Gevelschermen speciaal ontwikkeld zijn om geluid te reduceren staan in de laatste 3 kolommen de hoeveelheid geluidreductie in dB. Testrapporten zijn op de website van **Mviewplus** te downloaden.

| Geluidwering wegverkeer |            |                       |            |                        |             |                        |                        |                         |                          |  |                          |  |                                  |                                  |                                  |                                  |     |
|-------------------------|------------|-----------------------|------------|------------------------|-------------|------------------------|------------------------|-------------------------|--------------------------|--|--------------------------|--|----------------------------------|----------------------------------|----------------------------------|----------------------------------|-----|
|                         | 1 cassette | 1 cassette met 1 flap | 2 cassette | 2 cassettes met 1 flap | 3 cassettes | 3 cassettes met 1 flap | 3 cassettes met 1 flap | Type A: cassette 80*210 | Type B: cassette 160*210 | Type C: cassette 160*210 inclusief $\lambda$ -demper | Type D: cassette 160*310 | Type E: cassette 160*310 inclusief $\lambda$ -demper | 30mm opening tussen de cassettes | 40mm opening tussen de cassettes | 50mm opening tussen de cassettes | 75mm opening tussen de cassettes |     |
| SAG-10A                 |            |                       |            |                        |             |                        |                        |                         |                          |  |                          |  | 6,5                              | 5,9                              | 5,4                              | 4,2                              |     |
| SAG-10B                 |            |                       |            |                        |             |                        |                        |                         |                          |  |                          |  | 9,8                              | 8,9                              | 8,2                              |                                  |     |
| SAG-10C                 |            |                       |            |                        |             |                        |                        |                         |                          |  |                          |  |                                  | 9,6                              | 8,8                              |                                  |     |
| SAG-10D                 |            |                       |            |                        |             |                        |                        |                         |                          |  |                          |  | 11,8                             | 10,8                             | 10,2                             |                                  |     |
| SAG-10E                 |            |                       |            |                        |             |                        |                        |                         |                          |  |                          |  |                                  | 11,8                             | 11,0                             |                                  |     |
| SAG-11A                 |            |                       |            |                        |             |                        |                        |                         |                          |  |                          |  |                                  | 11,4                             | 7,9                              | 6,8                              | 5,9 |
| SAG-11B                 |            |                       |            |                        |             |                        |                        |                         |                          |  |                          |  |                                  | 15,8                             | 10,3                             | 9,4                              |     |
| SAG-11D                 |            |                       |            |                        |             |                        |                        |                         |                          |  |                          |  |                                  | 18,5                             | 12,6                             | 11,7                             |     |
| SAG-20A                 |            |                       |            |                        |             |                        |                        |                         |                          |  |                          |  |                                  |                                  |                                  | 6,5                              | 6,1 |
| SAG-20B                 |            |                       |            |                        |             |                        |                        |                         |                          |  |                          |  |                                  |                                  | 10,4                             | 9,6                              |     |
| SAG-20D                 |            |                       |            |                        |             |                        |                        |                         |                          |  |                          |  |                                  |                                  | 12,8                             | 11,9                             |     |
| SAG-21A                 |            |                       |            |                        |             |                        |                        |                         |                          |  |                          |  |                                  |                                  |                                  | 7,5                              | 6,7 |
| SAG-21B                 |            |                       |            |                        |             |                        |                        |                         |                          |  |                          |  |                                  |                                  | 14,1                             | 13,4                             |     |
| SAG-21D                 |            |                       |            |                        |             |                        |                        |                         |                          |  |                          |  |                                  |                                  | 16,3                             | 15,7                             |     |
| SAG-30A                 |            |                       |            |                        |             |                        |                        |                         |                          |  |                          |  |                                  |                                  |                                  | 7,8                              | 6,8 |
| SAG-31A                 |            |                       |            |                        |             |                        |                        |                         |                          |  |                          |  |                                  |                                  |                                  | 8,5                              | 7,9 |
| SAG-32A                 |            |                       |            |                        |             |                        |                        |                         |                          |  |                          |  |                                  |                                  |                                  | 9,5                              | 8,8 |

| Geluidwering railverkeer |            |                       |            |                        |             |                        |                        |                         |                          |  |                          |  |                                  |                                  |                                  |                                  |      |
|--------------------------|------------|-----------------------|------------|------------------------|-------------|------------------------|------------------------|-------------------------|--------------------------|--|--------------------------|--|----------------------------------|----------------------------------|----------------------------------|----------------------------------|------|
|                          | 1 cassette | 1 cassette met 1 flap | 2 cassette | 2 cassettes met 1 flap | 3 cassettes | 3 cassettes met 1 flap | 3 cassettes met 1 flap | Type A: cassette 80*210 | Type B: cassette 160*210 | Type C: cassette 160*210 inclusief $\lambda$ -demper | Type D: cassette 160*310 | Type E: cassette 160*310 inclusief $\lambda$ -demper | 30mm opening tussen de cassettes | 40mm opening tussen de cassettes | 50mm opening tussen de cassettes | 75mm opening tussen de cassettes |      |
| SAG-10A                  |            |                       |            |                        |             |                        |                        |                         |                          |  |                          |  | 12,0                             | 10,4                             | 6,6                              | 5,4                              |      |
| SAG-10B                  |            |                       |            |                        |             |                        |                        |                         |                          |  |                          |  | 16,2                             | 14,0                             | 12,1                             |                                  |      |
| SAG-10C                  |            |                       |            |                        |             |                        |                        |                         |                          |  |                          |  |                                  | 14,6                             | 12,7                             |                                  |      |
| SAG-10D                  |            |                       |            |                        |             |                        |                        |                         |                          |  |                          |  | 19,9                             | 17,8                             | 15,9                             |                                  |      |
| SAG-10E                  |            |                       |            |                        |             |                        |                        |                         |                          |  |                          |  |                                  | 18,8                             | 16,8                             |                                  |      |
| SAG-11A                  |            |                       |            |                        |             |                        |                        |                         |                          |  |                          |  |                                  | 16,7                             | 12,4                             | 7,6                              | 6,8  |
| SAG-11B                  |            |                       |            |                        |             |                        |                        |                         |                          |  |                          |  |                                  | 19,7                             | 14,1                             | 12,2                             |      |
| SAG-11D                  |            |                       |            |                        |             |                        |                        |                         |                          |  |                          |  |                                  | 24,4                             | 19,4                             | 16,6                             |      |
| SAG-20A                  |            |                       |            |                        |             |                        |                        |                         |                          |  |                          |  |                                  |                                  |                                  | 8,0                              | 7,4  |
| SAG-20B                  |            |                       |            |                        |             |                        |                        |                         |                          |  |                          |  |                                  |                                  | 15,3                             | 13,4                             |      |
| SAG-20D                  |            |                       |            |                        |             |                        |                        |                         |                          |  |                          |  |                                  |                                  | 19,5                             | 17,4                             |      |
| SAG-21A                  |            |                       |            |                        |             |                        |                        |                         |                          |  |                          |  |                                  |                                  |                                  | 9,1                              | 7,9  |
| SAG-21B                  |            |                       |            |                        |             |                        |                        |                         |                          |  |                          |  |                                  |                                  | 20,5                             | 19,0                             |      |
| SAG-21D                  |            |                       |            |                        |             |                        |                        |                         |                          |  |                          |  |                                  |                                  | 23,8                             | 22,5                             |      |
| SAG-30A                  |            |                       |            |                        |             |                        |                        |                         |                          |  |                          |  |                                  |                                  |                                  | 9,7                              | 8,3  |
| SAG-31A                  |            |                       |            |                        |             |                        |                        |                         |                          |  |                          |  |                                  |                                  |                                  | 10,5                             | 9,4  |
| SAG-32A                  |            |                       |            |                        |             |                        |                        |                         |                          |  |                          |  |                                  |                                  |                                  | 11,5                             | 10,1 |

# Silent Air GEVELSCHERMEN

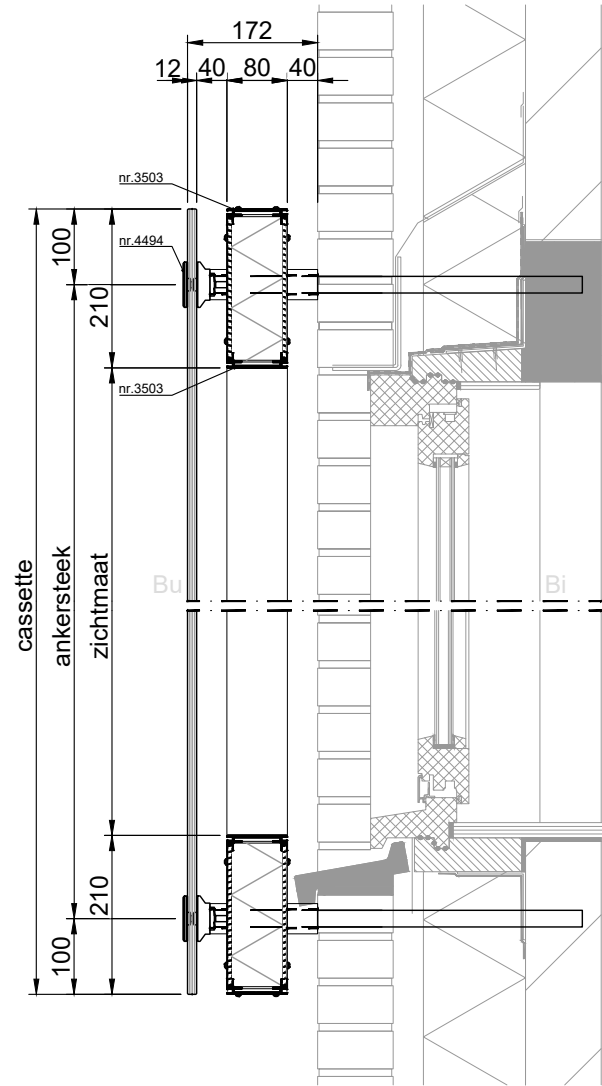
SAG-10A-40



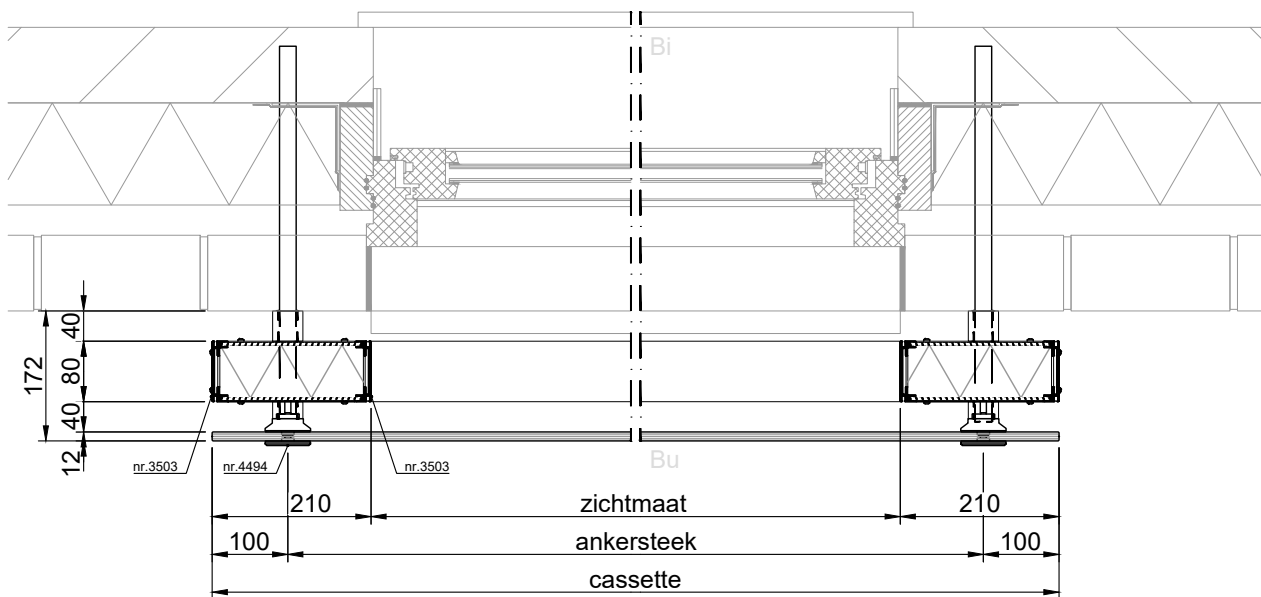
Silent Air Gevelschermen, type **SAG-10A-40**.  
Opgebouwd uit 1 cassette.

Voorzien van:

- Blank gehard glas, glasdikte maximaal 12 mm
- Geluidsabsorberende cassette type A
- RVS glasklem
- Aluminium afstandhouder



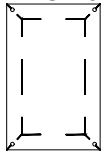
VERTICALE DOORSNEDE type SAG-10A-40



HORIZONTALE DOORSNEDE type SAG-10A-40

# Silent Air GEVELSCHERMEN

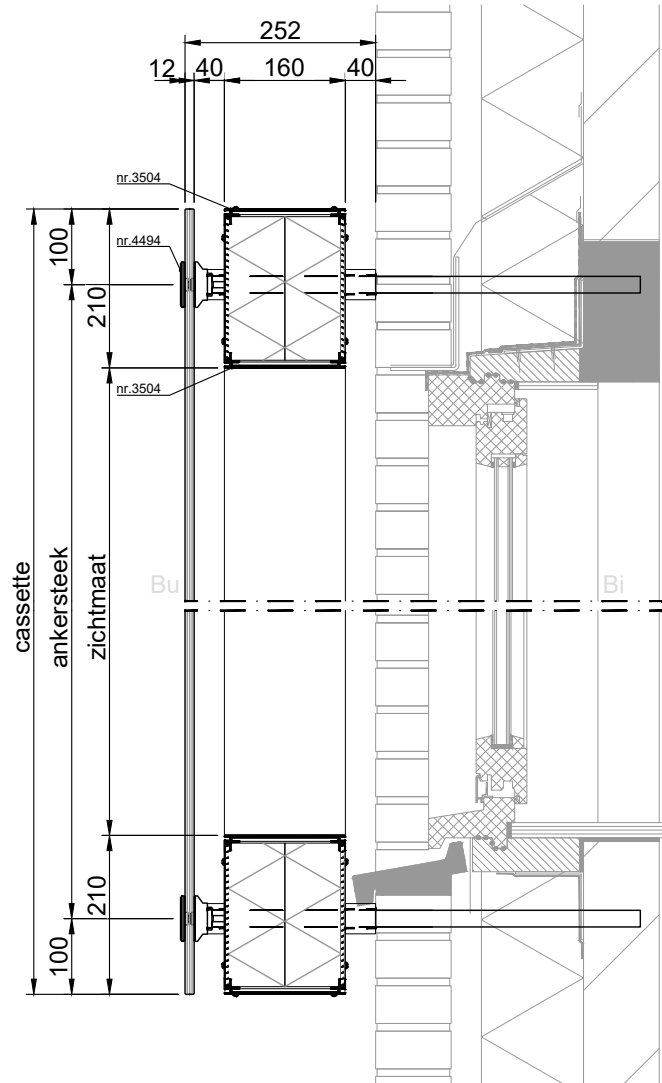
SAG-10B-40



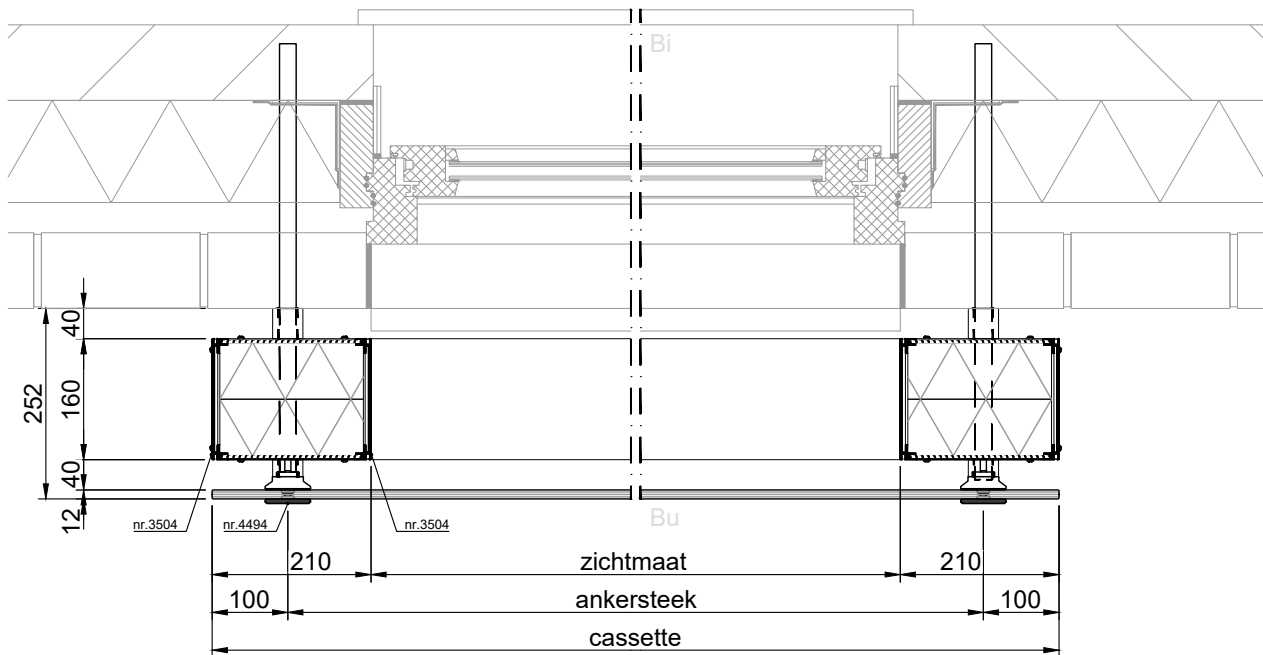
Silent Air Gevelschermen, type **SAG-10B-40**.  
Opgebouwd uit 1 cassette.

Voorzien van:

- Blank gehard glas, glasdikte maximaal 12 mm
- Geluidsabsorberende cassette type B
- RVS glasklem
- Aluminium afstandhouder



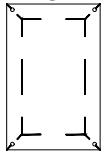
VERTICALE DOORSNEDE type SAG-10B-40



HORIZONTALE DOORSNEDE type SAG-10B-40

# Silent Air GEVELSCHERMEN

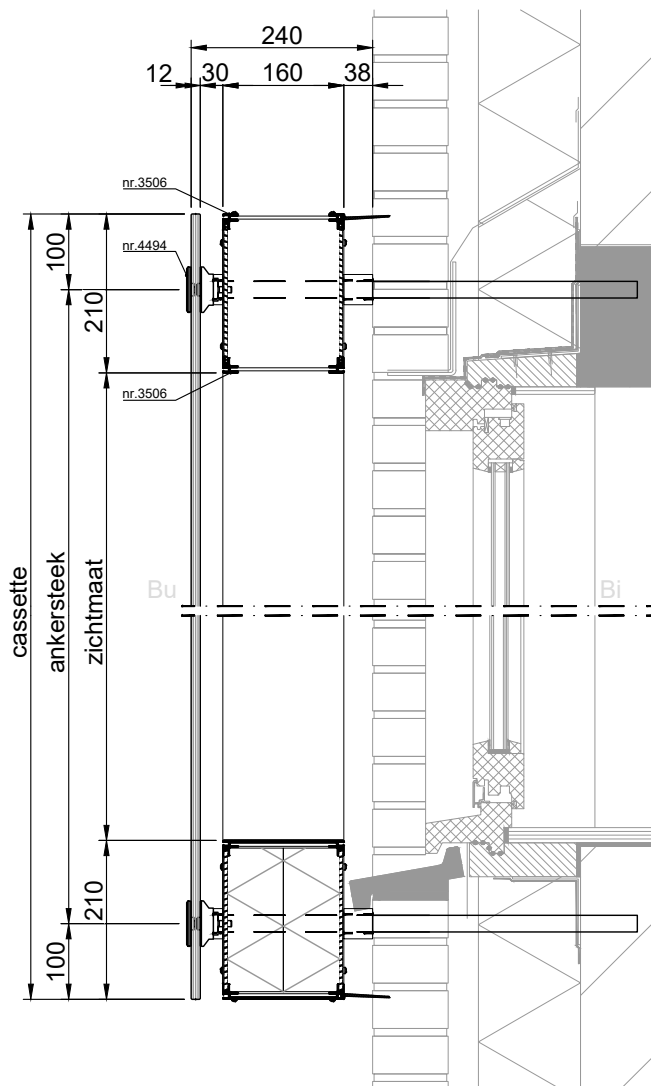
SAG-11B-30 met open bovenzijde



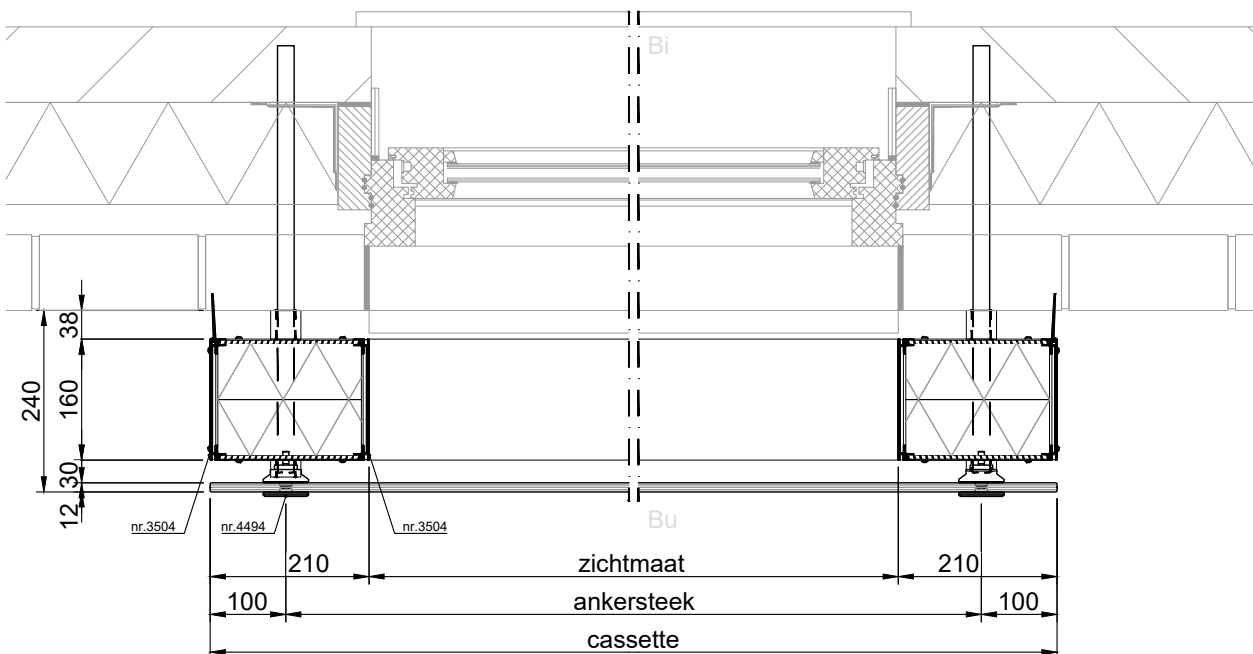
Silent Air Gevelschermen, type **SAG-11B-30**.  
Opgebouwd uit 1 cassette.

Voorzien van:

- Blank gehard glas, glasdikte maximaal 12 mm
- Geluidsabsorberende cassette type B
- Open bovenzijde
- RVS glasklem
- Aluminium afstandhouder



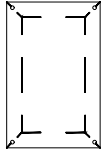
VERTICALE DOORSNEDE type SAG-11B-30



HORIZONTALE DOORSNEDE type SAG-11B-30

# Silent Air GEVELSCHERMEN

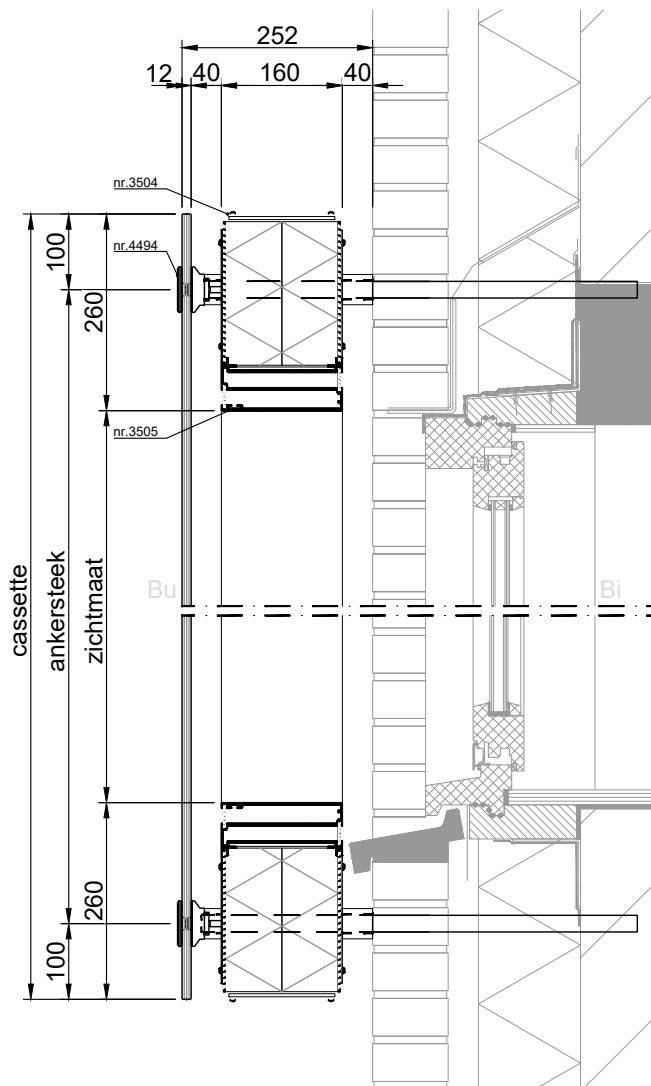
SAG-10C-40



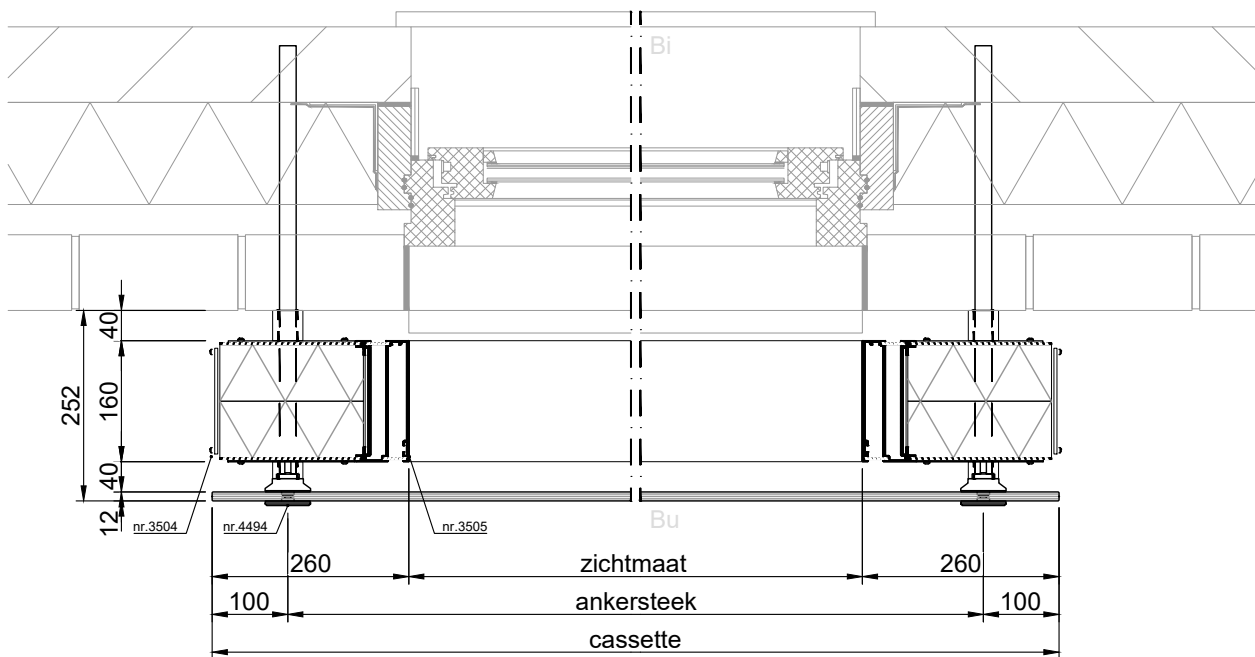
Silent Air Gevelschermen, type **SAG-10C-40**.  
Opgebouwd uit 1 cassette.

Voorzien van:

- Blank gehard glas, glasdikte maximaal 12 mm
- Geluidsabsorberende cassette type C
- $\lambda$ -demper
- RVS glasklem
- Aluminium afstandhouder



VERTICALE DOORSNEDE type SAG-10C-40

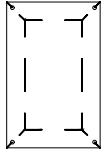


HORIZONTALE DOORSNEDE type SAG-10C-40



# Silent Air GEVELSCHERMEN

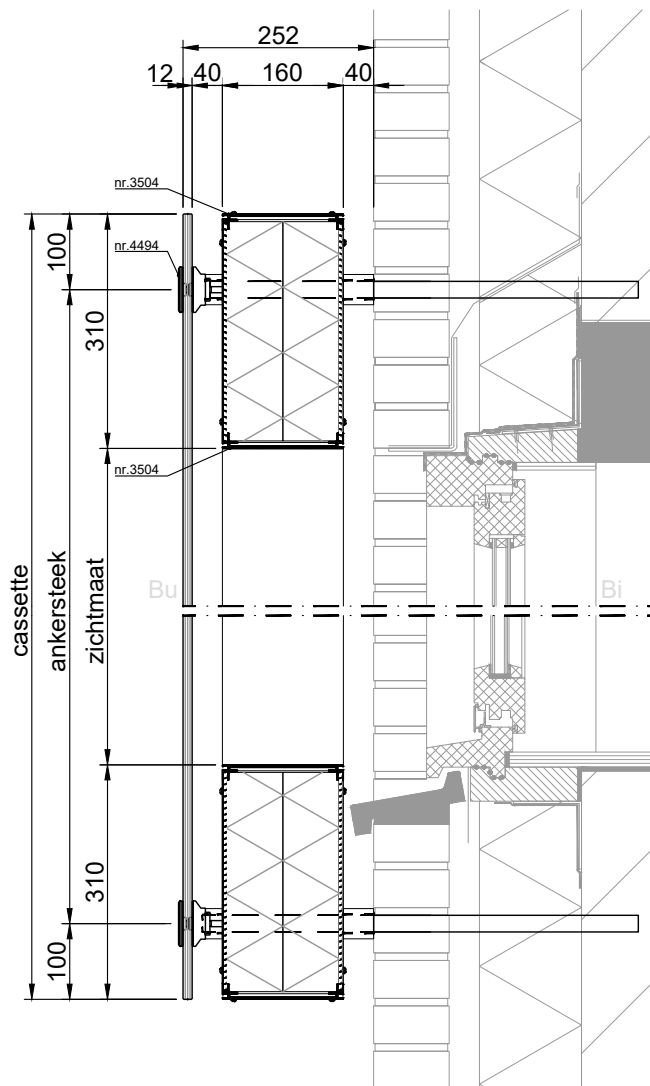
SAG-10D-40



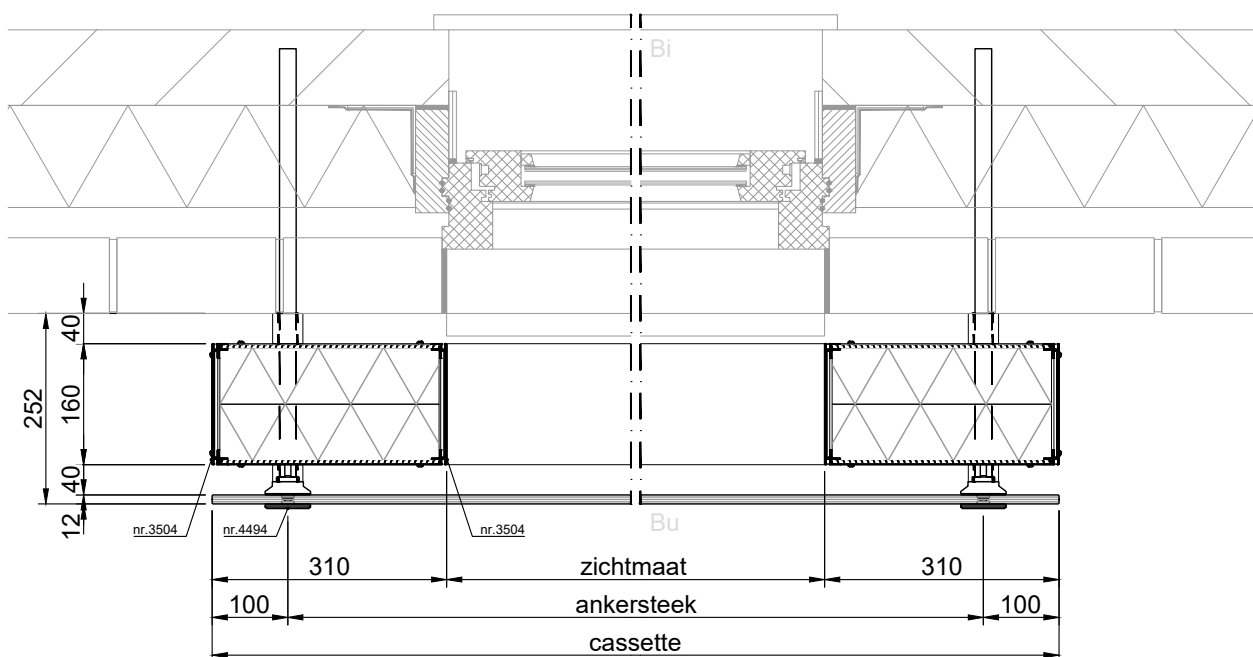
Silent Air Gevelschermen, type **SAG-10D**.  
Opgebouwd uit 1 cassette.

Voorzien van:

- Blank gehard glas, glasdikte maximaal 12 mm
- Geluidsabsorberende cassette type D
- RVS glasklem
- Aluminium afstandhouder



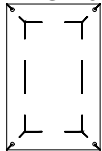
VERTICALE DOORSNEDE type SAG-10D-40



HORIZONTALE DOORSNEDE type SAG-10D-40

# Silent Air GEVELSCHERMEN

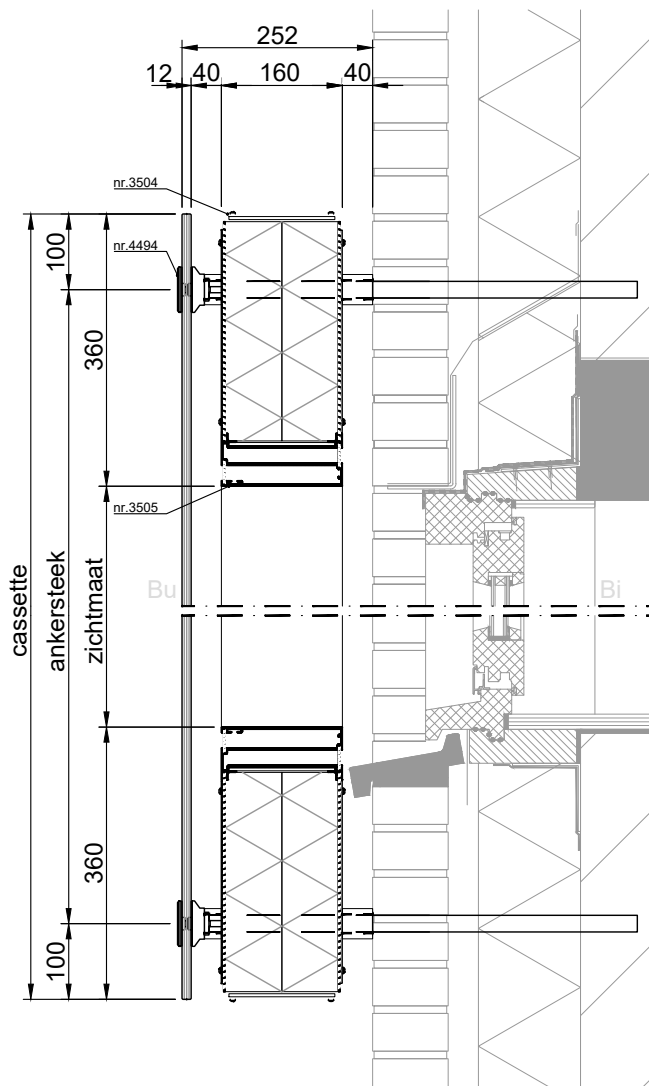
SAG-10E-40



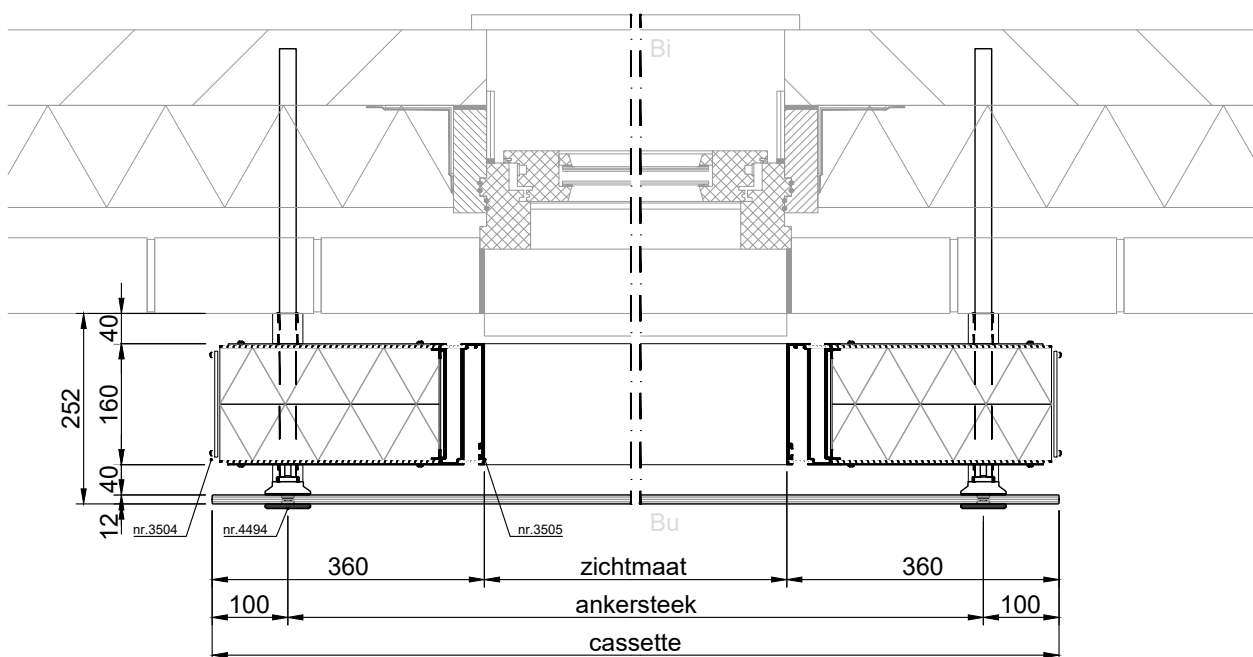
Silent Air Gevelschermen, type **SAG-10E-40**.  
Opgebouwd uit 1 cassette.

Voorzien van:

- Blank gehard glas, glasdikte maximaal 12 mm
- Geluidsabsorberende cassette type E
- $\lambda$ -demper
- RVS glasklem
- Aluminium afstandhouder



VERTICALE DOORSNEDE type SAG-10E-40



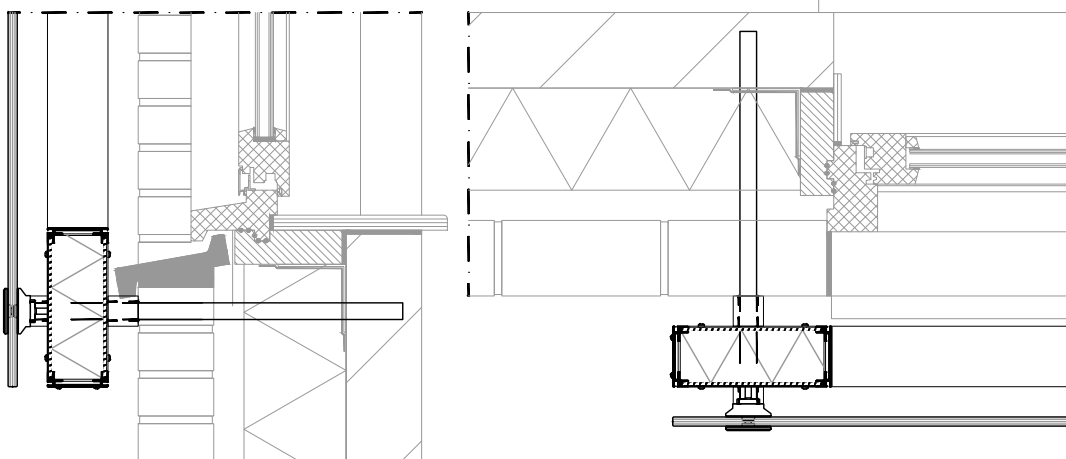
HORIZONTALE DOORSNEDE type SAG-10E-40

# Silent Air GEVELSCHERMEN

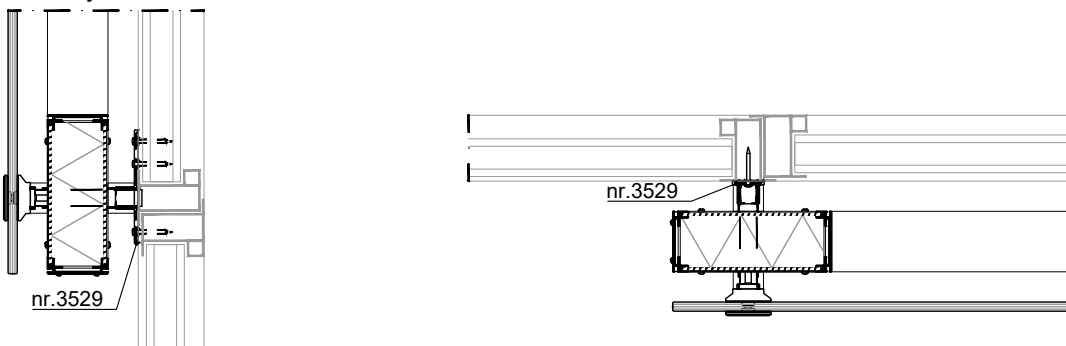
## OVERZICHT BEVESTIGINGSMOGLIJKHEDEN

geschikt voor nieuwbouw en transformatie:

### Montage inlijmanker

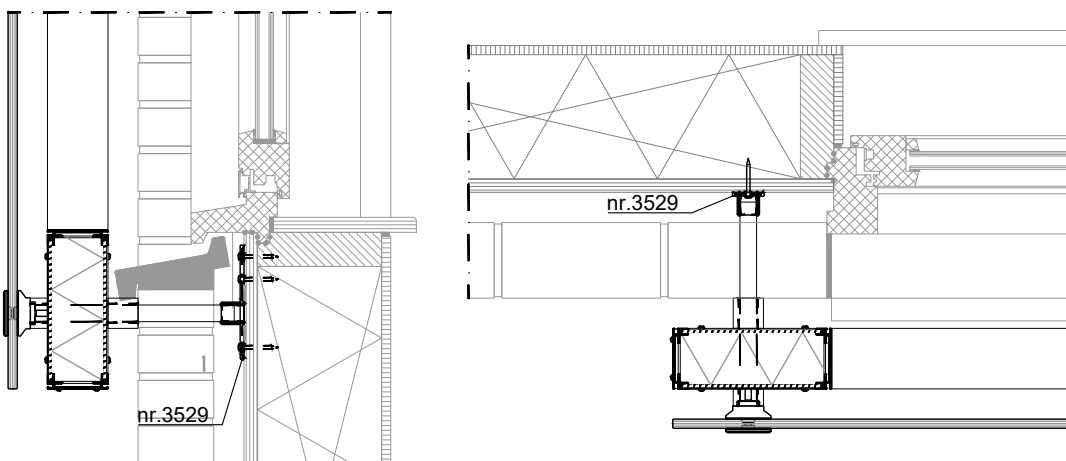


### Montage aan gevelkozijn



alleen geschikt voor nieuwbouw:

### Montage HSB

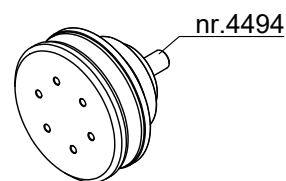


# Silent Air GEVELSCHERMEN

## ONDERDELEN

### Glasklem nr. 4494

Materiaal: RVS in combinatie met kunststof afstandhouder  
kleur zwart



### Cassette A, B, C, D, E

Materiaal: Aluminium, gecoat in RAL kleur

### Afstandhouder

Materiaal: Aluminium, antraciet

### Bevestigingsmateriaal

Materiaal: Combinatie aluminium en RVS

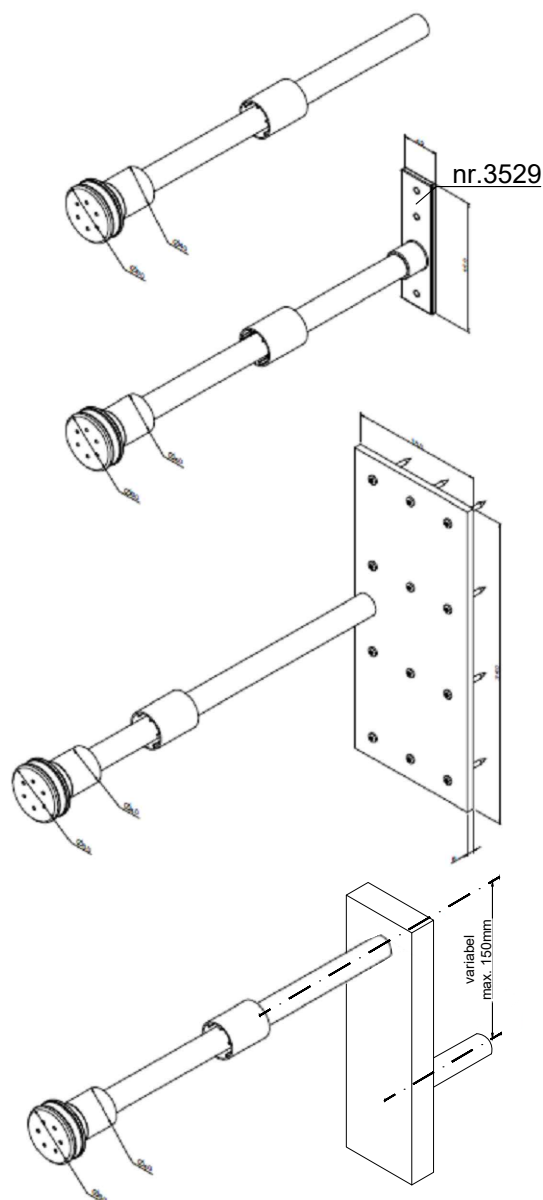
Inlijmstangen:

Stang met voetplaat nr.3529  
voor montage aan:

- HSB met schroeven 6x80
- aan beton / kalkzandsteen met schroeven 8x60
- kozijn met assy schroeven

Stang met maatwerk  
achterplaat:  
optie diverse vormen

Stang verloop

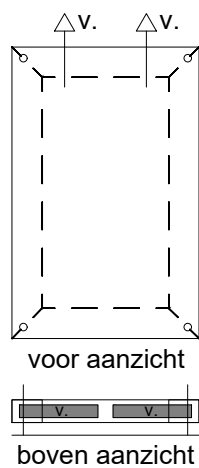


## Silent Air GEVELSCHERMEN

---

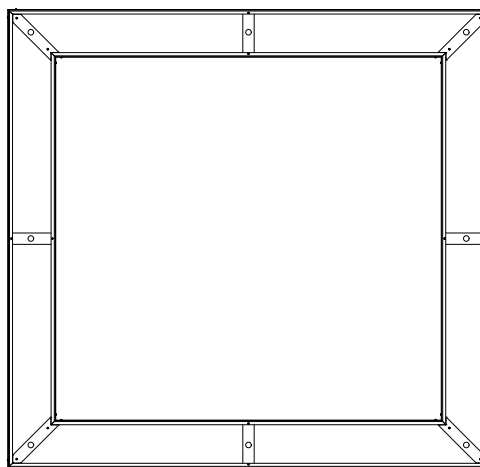
Extra spuiventilatie;

Optioneel kan het Silent Air Gevelscherm voorzien van een open bovenzijde. Hierdoor ontstaat er meer ruimte voor spuiventilatie zonder dat de geluidswering noemenswaardig afneemt.



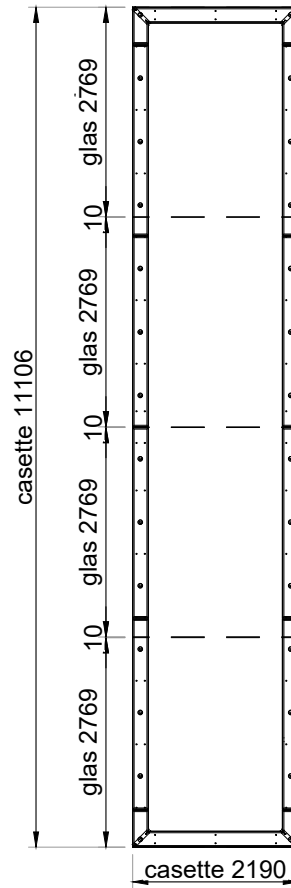
Extra montagepunten;

Afhankelijk van de afmeting, locatie en gebouwhoogte kan het zijn dat er meer dan 4 montagepunten toegepast worden in alle gevallen wordt er een extra tussenpunt gehanteerd.



## MAATWERK

De Silent Air Gevelschermen kunnen ook zeer groot uitgevoerd worden, hierdoor kunnen er hele gevelstroken gerealiseerd worden zoals het afgebeelde voorbeeld.



De Silent Air Gevelschermen kunnen afhankelijk van de eisen uitgevoerd worden met alleen een zijderlinkse strook. Hierbij is de onderzijde altijd gesloten.

